

TORNADO

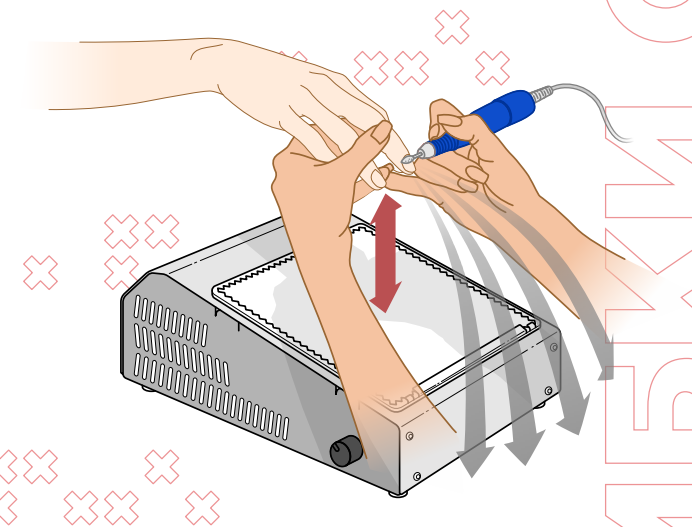
ARMASTER

TURBOLOGIC TECHNOLOGY

Рекомендации по использованию
маникюрного пылесоса

Распространенные **ошибки** при работе с маникюрным пылесосом AirMaster.

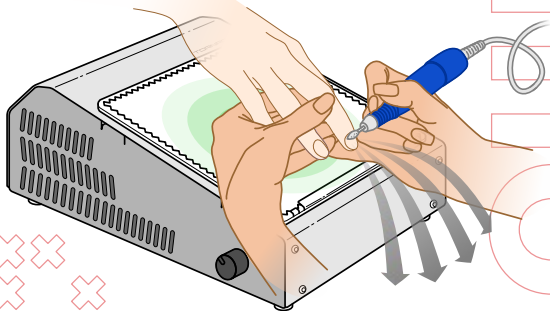
1 Рука клиента очень **ВЫСОКО**



X Рука клиента находится слишком высоко над пылесосом, и в результате этого опил не долетает до рабочей поверхности AirMaster и не спрессовывается на одноразовом фильтре Slim, а разлетается по кабинету мастера.

O Нужно держать руку клиента максимально близко к центру пылесоса, где находится турбинный двигатель, и тогда вся пыль спрессуется на одноразовом фильтре Slim.

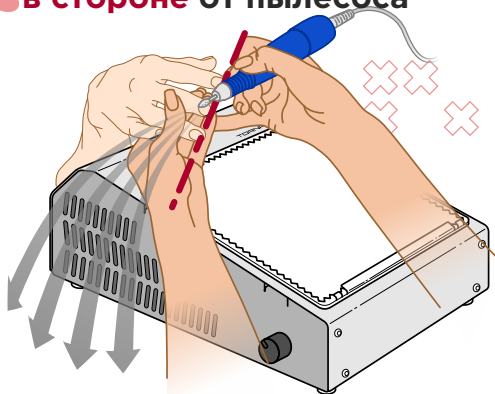
Мастер работает у края пылесоса



✗ Мастер слишком близко подносит руку клиента к себе, поэтому рабочий процесс происходит у края пылесоса, и только часть пыли долетает до вытяжки.

○ Для корректной работы требуется расположить руку клиента прямо по центру пылесоса, ведь именно там находится мощный турбинный двигатель.

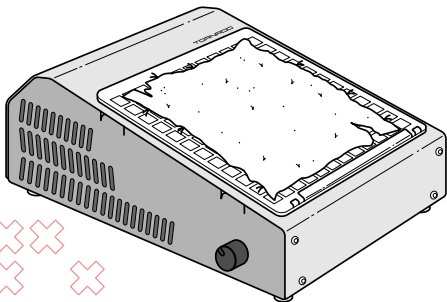
Мастер работает в стороне от пылесоса



✗ Мастер развернул руку клиента в другую сторону от пылесоса, и мелкодисперсный мусор не спрессовывается, а разлетается по помещению.

○ Работайте фрезой так, чтобы опил летел в сторону турбины и контролируйте руку клиента.

Для сбора опила используются **не оригинальные** фильтры



✘ Мы **не рекомендуем** использовать в работе неоригинальную продукцию, ведь фильтры AirMaster созданы по специальной технологии для корректного сбора мелкодисперсного мусора, а обычная салфетка не справится с данной задачей.

○ Для качественной работа следует использовать только оригинальную продукцию AirMaster, и одноразовый фильтр Slim следует менять после каждого клиента, а многоразовый фильтр Premium - раз в месяц.

Одноразовые
фильтры

Slim

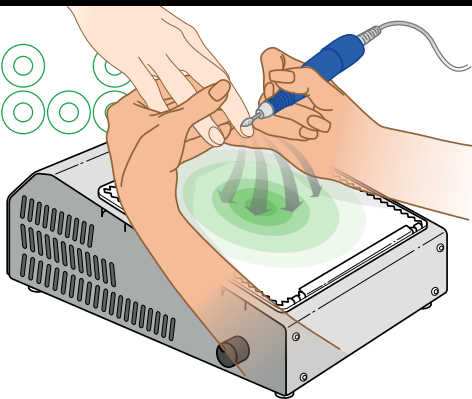
Многоразовый
фильтр

PREMIUM

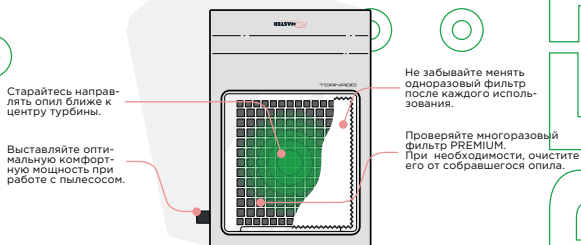
Оригинальная продукция AirMaster доступна на нашем сайте и всех маркетплейсах:



Советы и рекомендации по работе с маникюрным пылесосом AirMaster.

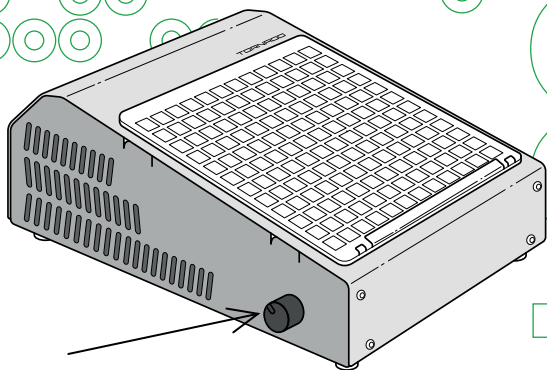


Продуктивная работа с AirMaster заключается в правильном положении руки клиента над турбинным двигателем и своевременной замене одноразового фильтра Slim! Всё проще, чем кажется! Дышите глубже с AirMaster!

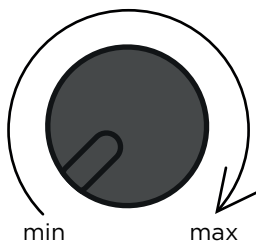


AirMaster – это пылесосы и вытяжки нового поколения! Главным преимуществом является технология **БЕЗМЕШКОВОГО** сбора мелкодисперсного мусора, который образуется при работе nail – мастера. Пыль спрессовывается на фильтре AirMaster Slim, который расположен ПЕРЕД устройством всасывания, а не за ним! А в центре AirMaster находится мощный турбинный двигатель с интенсивной тягой вместо простого лопастного вентилятора!

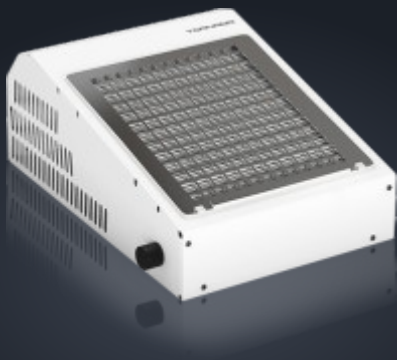
Регулировка **МОЩНОСТИ**



В AirMaster простое управление, с помощью диммера. Для процесса опила на максимальной мощности, рекомендуем мастеру до конца проворачивать диммер.



#ВРЕМЯСНЯТЬМАСКИ



Спасибо, что выбрали нас,
с любовью AirMaster!

